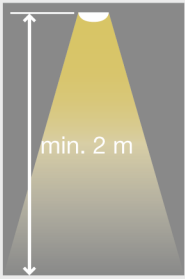


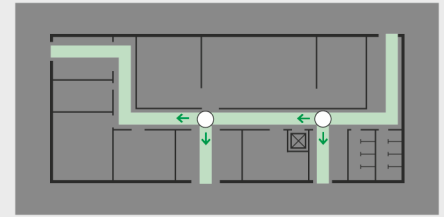
Hervorzuhebende Stellen nach DIN EN 1838



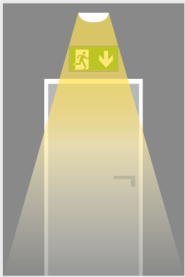
Mindestens 2 m über dem Boden



Nahe*¹ jeder Erste-Hilfe-Stelle*²

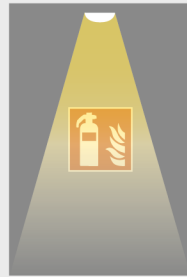


An jeder Kreuzung der Flure/Gänge

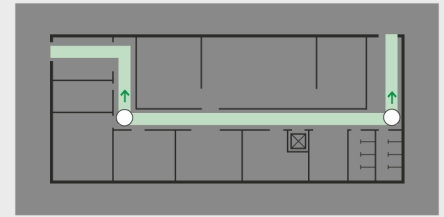


An jeder im Notfall zu benutzenden Ausgangstür.

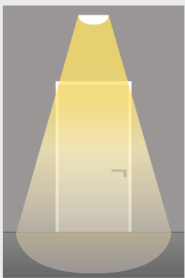
Sicherheits- und Richtungszeichen an Flucht- und Rettungswegen müssen auch bei ungestörter Allgemeinbeleuchtung be- oder hinterleuchtet sein.



Nahe*¹ jeder Brandbekämpfungs- oder Meldeeinrichtung*²



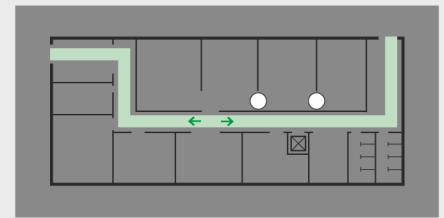
Bei jeder Richtungsänderung



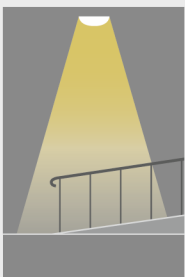
Außerhalb und nahe*¹ jedes Notausgangs bis zu einem sicheren Bereich



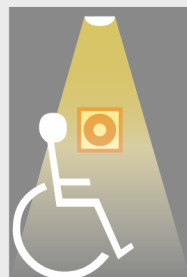
Nahe*¹ Fluchtgeräten für Menschen mit Behinderung



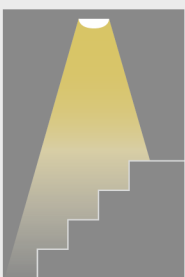
Antipanikbeleuchtung auch auf Wegen zu Räumen, in denen Sicherheitsbeleuchtung erforderlich ist, die jedoch nicht direkt an einen Flucht- und Rettungsweg angrenzen.



Nahe*¹ jeder Niveauänderung im Flucht- und Rettungsweg, z. B. eine Rampe oder ein Podest



Nahe*¹ Schutzbereichen für Menschen mit Behinderung und Rufanlagen, Kommunikationseinrichtungen für diese Bereiche sowie Alarmanlagen in Behindertentoiletten.



Nahe*¹ Treppen, um jede Treppenstufe direkt zu beleuchten.



Antipanikbeleuchtung in Toiletten für Menschen mit Behinderung

*¹ Max. 2 m Abstand in der Horizontalen

*² Vertikale Beleuchtungsstärke 5 Lux